

# ご存じですか？

「しよしよ」と呼びます。立秋の次にあたる二十四節気で、だいたい、8月23日頃から9月6日頃を言い、年によって日にちが変わることがあります。2023年の処暑は、8月23日～9月7日です。

処暑の処は「止まる」という意味があるため、暑さが止まる、つまり、朝夕には涼しい風が吹き、暑さがやわらぎ、気持ちの良い時期と言われています。また、台風が多く訪れる時期。気をつけたいものですね。



朝露も美しい光景ですね

ちなみに、処暑の後の節気は「白露（はくろ）」。「夜」の気温がぐっと下がり、朝には草に露が下りる。まさに、秋の気配を感じる時期と言われています。

# 処暑



ちなみに、残暑見舞いは、立秋から処暑までの時期、特に8月中に送ることをおすすめします♪

## 処暑の期間の移り変わり

二十四節気をさらに3つに分けた七十二候。処暑の期間は、次のように移り変わります。  
 初候 8月23日～27日頃…綿柎開(わたのはなしべひらく)。「柎」は、花のがくのこ。綿の実を包んでいたがぐが開き始め、綿花(コットン)が顔を出す時期。  
 次候 8月28日～9月2日頃…天地始肅(てんちはじめてさむし)。天地の暑さがようやく静まり始める頃。  
 末候 9月3～7日頃…禾乃登(こくものすなわちみのる)。稲が実り、穂を垂らす頃を指します。

### 最長60回(5年)の分割払いの場合

玄関ドア	水まわり一式	エクステリア
		
月々 <b>10,000円</b> (工事費60万円を想定)	月々 <b>66,000円</b> (工事費400万円を想定)	月々 <b>30,000円</b> (工事費180万円を想定)

※写真はイメージです。実際の商品の仕様などにより金額は異なります。

お支払総額 比較表 一般的なリフォームローン：実質年率3.40% (2023年7月時点での適用金利) で計算 (信販会社提供)

ローンタイプ	1,000,000		3,000,000		5,000,000	
	一般的なリフォームローン	無金利リフォームローン	一般的なリフォームローン	無金利リフォームローン	一般的なリフォームローン	無金利リフォームローン
お支払総額(円)	12回	1,018,512		3,055,536		5,092,560
	24回	1,035,800		3,107,400		5,179,000
	36回	1,053,281	1,000,000	3,159,843	3,000,000	5,266,405
	48回	1,070,954		3,212,862		5,354,770
	60回	1,088,819		3,266,457	300万円60回払いなら約260,000円もおトク!	5,444,095

**必要条件 1 必須採用商品** ※以下のいずれか1つ以上をご採用いただく必要があります。

キッチン	浴室	洗面	トイレ	玄関ドア・引戸	断熱商品
リシエル ウェルライフ	スパージュ	ルミス	サティス フロートトイレ	リシエント ※勝手口は不可	まるごと断熱 ※SWC工法リフォームを含む

**必要条件 2 条件1に加え、物件内で発生する対象工事は全てLIXIL製品を採用いただく必要があります。**

対象工事	対象の商品シリーズ名
キッチン	LIXIL商品のご採用をお願いします。(シリーズ、グレードは問いません)
浴室	
トイレ	
洗面化粧台	
玄関・サッシ・窓まわり	
エクステリア	
外壁・サイディング	Danサイディング/はるかべ/ベルパーチ/リタイル/AT-WALL / WALL-J <small>※外壁塗装はキャンペーン対象外となります</small>
インテリア建材	建具(ドア/引戸/クローゼット) 玄関収納 ※左記以外はメーカー、材料は問いません
太陽光	ソーラーラック/ラックレスタイプ



# ふくろう通信

2023.8月号



待望の無金利ローン！  
始まります！！

# 無金利リフォームローン



LIXILの商品を使って  
おトクに  
リフォーム！

**金利0円**で  
毎月の負担を  
軽減できます！

期間 **2023年8月1日～11月30日** お申込み分まで

※予算到達次第キャンペーン終了となります。

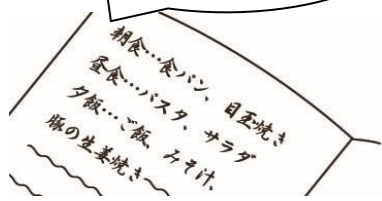
LIXILリフォームショップ限定

## 無金利リフォームローンキャンペーン 概要

- 対象**
  - LIXILリフォームショップの対象店舗にて工事契約された方
  - 2024年2月29日までに完了するリフォーム工事であること
  - 下記必須採用商品を1つ以上含むリフォーム工事であること
  - リフォームされる対象工事全てにおいて、対象商品シリーズをご採用いただくこと  
※ローンを組まない箇所も同様となります。
- 期間** **2023年8月1日～11月30日** ローンお申し込み分まで ※予算到達次第キャンペーン終了となります。
- 実施内容** 金利手数料を株式会社LIXILが負担いたします。
- ローン内容** **支払回数 6回～60回(6回間隔)、融資金額 20万円以上 500万円以下**  
※事前に提携信販会社(SMBCファイナンスサービス(株)、(株)オリエントコーポレーション、(株)ジャックス)の基準による審査があります。 ※お客様のご要望に沿いかねる場合もございますのでご了承ください。
- 必須採用商品と対象商品シリーズ** 今回お申込みのリフォームに含まれる対象工事において、必須採用商品1つ以上のご採用ならびに対象工事の全てに対象商品シリーズをご採用いただくと、LIXILが金利手数料を負担いたします。

## Chottoいいかも ちょっと日記のススメ

1日の食事を記すと、健康チェックにも役立ちます♪



文章にしても良いですが、苦手な人は、箇条書がおすすめ。1日の出来事を簡潔に残すことができ、思い出にも残ります。

日記といっても、覚え書き程度のちょっとしたものでOK！ 日記を書くことで自分の記録になり、客観的に自分をみることができます。また、感情を整理できるほか、脳の活性化にもなるので、認知症予防の行動としても注目されています。日々の習慣にしてみませんか？

### ●どんなことを書く？

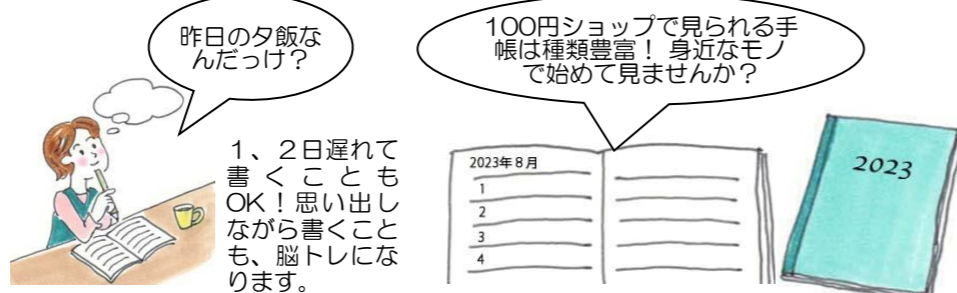
天気、どういう服装だったか、何をしたか（遊びに行ったことはもちろん、病院に行ったこと、振り込みなどの事務的なことなど）、印象に残ったこと、1日の感想など、なんでもOKです。

### ●1日の気分や明日の予定もおすすめ

嬉しかったこと、イヤだったことを書くことで、感情を整理することができます。また、明日やりたいことを記すことも良いですよ。

### 手書きでやってみましょう

今や、スマホやパソコンが主流の世の中ですが、面倒でも手書きで記すのがおすすめ。頭の体操にもなるそうです。また、漢字を思い出しながら書くことも、脳の活性化につながるそう。ぜひ、試してみてくださいね。



1、2日遅れて書くこともOK！思い出しながら書くことも、脳トレになります。

## かんたんレシピ

### 茗荷と生姜のカペリーニ

教えてくれた人…尾田衣子さん  
料理研究家。料理教室「アシェットドキヌ」主宰。ル・コルドンブルー東京ほかで料理を学び独立。身近な食材で手軽に作れる料理に定評がある。  
<http://ryo-ri.net/>

極細の Pasta・カペリーニを使った、茗荷と生姜の香りや味わいがさわやかなメニュー。暑い夏にもぴったりです♪



### 材料

(2人分)

- カペリーニ…100g、茗荷…3本、すし酢…大さじ2、甘酢生姜…20g、生ハム…40g、ミント・ディル…適量
- A: レモン汁…1個分、オリーブオイル…大さじ2、塩・コショウ…適量

①茗荷は縦に2等分し、すし酢にひと晩漬け込む。

②①を斜め薄切りにする。甘酢生姜はせん切りに、ミント・ディルは葉を摘み、生ハムとともにすべてを合わせる。

③Aを合わせ、②に加えてざっくりと混ぜ合わせる。

④たっぷりの湯に塩を加え、カペリーニを茹で、冷水でしめて水気をしっかりと取り、③に合わせる。

⑤器に盛りつけ、オリーブオイル(分量外)をかけ、黒コショウをふる。

※カペリーニは茹で時間が短いので、具材を先に用意しましょう。  
※茗荷のすし酢漬けは多めに作れば、添え物などにも活用できます。  
※日本では「カッペリーニ」という表記もありますが正しくは「カペリーニ」です。

## 快適Life

エアコンとともに、夏の必需品といえば扇風機。単体でつかうのはもちろん、エアコンと併用して使うことで、お部屋を快適にする手助けになります。そんな扇風機の種類についてご紹介します。

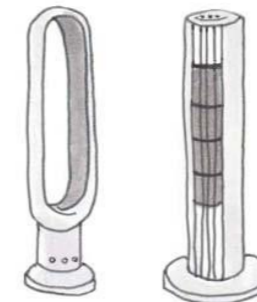
### ■リビング扇(リビングファン)



昔からある、スタンダードな扇風機。モーターで羽根を回して風を発生させます。最近、増えているのが、DCモーター扇風機です。

羽根が多いほど、静かでやわらかい風になります！

### ■タワーファン



スッキリとしたデザインが特徴。羽根がないので、小さい子どもがいたり、ペットがいる家にもおすすめです。縦に細長いフォルムのタイプなら、置くのに場所を取らないところもポイント。タワーファンでもDCモーター使用のタイプがあります。

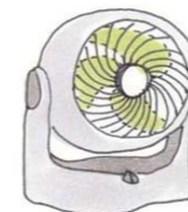
### ■扇風機を選ぶポイント

・DCモーター式扇風機の特徴は？  
値段は高めですが、細かい風量調節ができ、消費電力も少ないのが特徴。静音性に優れたタイプもあり、寝室の使用におすすめです。

### ■便利な機能も充実！

リモコン付きで手軽に操作できたり、タイマーオフはもちろん、オンもセットできるタイプが増えています。タイマーは、たとえば、ひと晩中つけていたくない寝室では、とても助かりますね。外出時に、帰宅予定時間より早めにエアコンとともにオン設定しておくのも良いですね！

### ■サーキュレーター



冷房と併用するときは、エアコンの斜め下あたりに、エアコンに背を向けて置くと、冷気を拡散できます

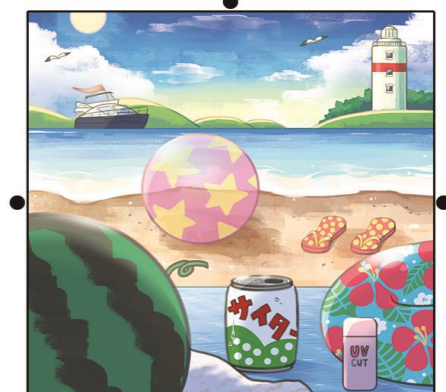
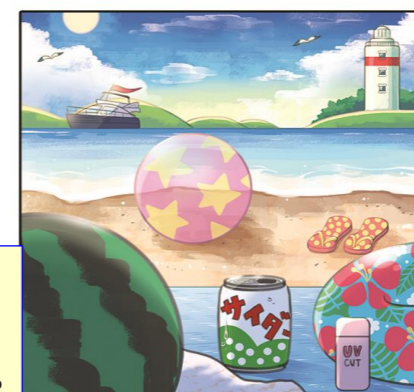
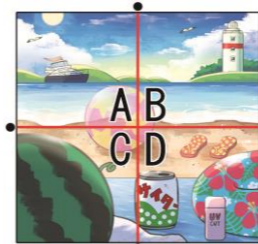
風を遠くまで届け、室内の空気を攪拌・循環させるのが特徴。エアコンと併用することで、冷暖房効率が上がるほか、部屋干しの乾燥にもおすすめです。

・首振りの角度も大切な居場所や部屋干しの量など、使いたい範囲にどれだけ対応するか、十分に確認することをおすすめします。



## 間違い探し

左右のイラストで違う箇所が5つあります。左の表から間違いの多いエリアをアルファベットで教えてください。



●正解の方に「シューカラット」プレゼント！  
シューカラットは、調湿や脱臭してくれる内装壁タイル「エコカラット」で作ったサンプルです。靴箱や食品棚の中に入れていただくと調湿・臭い吸着性能をお試しいただけます。  
ご応募はLINE公式アカウントから、もしくは担当営業、住まいメイトまで

LINE Official Account



7月号 答え **七福神**